

 ANONIMA CASTELLI





Photo : Masaaki Inoue
Styling : Yumi Nakata
Cooperation : Magis

ジャンカルロ・ピレッティの代表作

折りたたみ・スタッキング可能なサイドチェアです。

座面の左右のパーツのみで折りたためる、現在の折りたたみ椅子のモデルとなった構造が特徴です。

機能的で透明感のある美しいこの椅子は、1969年以来、全世界で700万脚以上販売され、

MoMAに収蔵されている他、数々の賞を受賞しています。

プリアチェア

Plia Chair

Designed by Giancarlo Piretti [1967]

Made in Italy

W.469 D.508 H.751 SH.428

折りたたみ時：W.469 L.888 T.54

フレーム：スチール(クロームメッキ仕上げ)

背・座：ポリカーボネート

¥57,200 (tax-included)



クローム/
クリア



クローム/
スモークピンク



クローム/
スモーク
ブラック



クローム / クリア



クローム / スモークピンク



クローム / スモークブラック

プリアチェア カラー

Plia Chair Color

Designed by Giancarlo Piretti [1967]

Made in Italy

W.469 D.508 H.751 SH.428

折りたたみ時：W.469 L.888 T.54

フレーム：スチール(カラー塗装仕上げ)

背・座：ポリカーボネート

¥58,300 (tax-included)



ホワイト/
クリア



レッド/
クリア



ブラック/
クリア



ホワイト / クリア



レッド / クリア



ブラック / クリア



プリアチェア ラタン

Plia Chair Rattan

Designed by Giancarlo Piretti [1967]

Made in Italy

W.469 D.508 H.751 SH.428

折りたたみ時：W.469 L.888 T.54

フレーム：スチール（クロームメッキ仕上げ）

背・座：ラタン、ブナ材

¥132,000 (tax-included)



1. 折りたたみ時の厚さは5.4cm。フラットな形状になります。
2. 立ち上げた状態でスタッキングが可能です。
3. 3つのディスク型パーツが重なった美しい接合部。
4. 脚部には、床を傷つけないようグライズが付いています。
5. プリアチェア ラタンの座面と背面は、ブナ材のフレームにカゴメ編みにしたラタンが張られています。

プリアの構造を受け継ぐアームチェア

1970年にジャンカルロ・ピレッティによってデザインされた、
折りたたみとスタッキングが可能なアームチェアです。

1967年にデザインされたプリアチェアの構造を受け継いだ作品のひとつとして発表されました。

アルミニウム合金製の特殊な接合部により、容易に折りたたむことができ、
美しさ、機能性、快適さを兼ね備えています。





Photo : Norio Kidero
Styling : Fumiko Sakuhara



Photo : Norio Kidero
Styling : Fumiko Sakuhara

プロナ アームチェア

Plona Arm Chair

Designed by Giancarlo Piretti [1970]

Made in Italy

W.683 D.566 H.741 SH.426

折りたたみ時 : W.683 D.273 H.808

フレーム : アルミニウム (ポリッシュ仕上げ)

座面 : アクリル樹脂 (PMMA)

¥148,500 (tax-included)



クリア



スモーキー



クリア



スモーキー



1



2



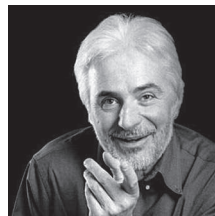
3

1. 折りたたみ時。
2. 立ち上げた状態でスタッキングが可能です。
3. 3つのディスクパーツが重なった美しい接合部。

Designer

ジャンカルロ・ピレッティ Giancarlo Piretti | 1940-

イタリア、ボローニャ生まれ。ボローニャの美術アカデミー卒業後、カステッリ社のデザイナーとして勤務。1970年代後半からエミリオ・アンパースと人間工学に基づいた椅子「パーテブラ」、「ドーサル」を共同制作し、これらのデザインはそれぞれコンパッソ・ドーロ賞とインダストリアルデザイン賞を受賞。代表作である「プリア」はニューヨーク近代美術館のコレクションにも入り、20世紀の折りたたみ椅子の名品と称され、今なお世界中で愛され続けています。



Brand

ANONIMA CASTELLI アノニマ カステッリ

1877年にイタリアで設立された家具メーカーです。1980年には現在の折りたたみ椅子の原型となった「プリア」がMoMAの永久収蔵品に選定、1981年には機能性に優れたオフィスチェア「パーテブラ」がコンパッソ・ドーロ賞を受賞し、オフィス家具メーカーとしての地位を確立しました。

Design : Ajami Yamamoto
202403



輸入元

販売店

株式会社メトロポリタンギャラリー
〒105-0004 東京都港区新橋6丁目18-2

Metropolitan Gallery Inc.

6-18-2, Shinbashi, Minato-ku, Tokyo 105-0004, JAPAN

TEL : 03-5777-5938 FAX : 03-5777-5340

metropolitan.co.jp

info@metropolitan.co.jp

記載の価格は、2024年3月現在の価格です。表記価格は税込価格となっております。製品の仕様、価格は予告なく変更される場合がございます。印刷物につき掲載商品の色調は実際とは異なる場合がございます。予めご了承ください。